



16^{ème}



- Le Point du Jour
- Mesnil St-Didier

SAISON

2010/2011





En tant qu'Adjoint au Maire de Paris chargé de la Jeunesse, je suis heureux de pouvoir m'associer à la présentation des activités de votre centre d'animation du 16^e arrondissement pour cette saison 2010-2011.

Véritables lieux de proximité et d'échanges, cette année encore, les centres d'animation proposent une offre culturelle, éducative et de loisirs très riche.

La politique volontariste de Bertrand Delanoë en matière de loisirs et le travail d'ACTISCE ont permis de vous proposer une programmation ambitieuse.

Vous pouvez également vous associer à la vie de votre centre d'animation en participant, par exemple, aux comités d'usagers.

Les centres d'animation sont en effet de véritables lieux de convivialité de nos quartiers ; je suis heureux de pouvoir y contribuer, en collaboration avec votre Maire d'arrondissement Claude Goasguen et de son adjoint en charge de la Jeunesse et des Sports Yves Hervouet des Forges.

Parmi les nombreuses activités proposées dans vos centres d'animation, chacun pourra trouver une activité à son goût. Dans vos centres d'animation, sont également à votre disposition les informations sur les nombreux équipements et dispositifs culturels de la Ville de Paris. Pour les jeunes Parisiens, vous retrouverez à travers les « Kiosques Jeunes », les « Antennes Jeunes » et les « Espaces Jeunes » une large offre culturelle, éducative et de loisirs.

L'ensemble de ces dispositifs est détaillé sur le portail jeunes de la Mairie de Paris :

HYPERLINK « <http://www.jeunes.paris.fr/> » www.jeunes.paris.fr.

A bientôt dans votre centre d'animation !





Pour un 16ème animé !

Loin du cliché de l'arrondissement apathique qu'on attribue au 16e, notre arrondissement est devenu un des plus jeunes de Paris et demande beaucoup d'animations. Quel meilleur exemple que le centre d'animation « Le Point du Jour » ?

Deux ans à peine après sa création, le centre d'animation du 16e arrondissement a gagné en notoriété et son lancement est une véritable réussite, qui attire les jeunes et les habitants de toutes générations. Ce succès, on le doit en grande partie à l'implication sans relâche de l'association ACTISCE qui par son dynamisme et par sa capacité à proposer des activités diversifiées connaît une grande popularité dans nos quartiers.

Nous voulons faire de cet arrondissement un endroit de convivialité, de culture, de sport, de créativité et d'arts, et cela suscite beaucoup d'initiative et d'imagination. Je soutiens cette ambition nouvelle. Le 16e arrondissement s'engage à plein dans la modernité et dans la vie parisienne.

Votre participation à ce défi est indispensable. Votre présence nombreuse aux différentes activités proposées par le centre d'animation « Le Point du Jour » et son antenne « Mesnil-Saint-Didier » constitue un argument qui sera essentiel pour installer les équipements de proximité indispensables.

Vous trouverez, je crois, dans ce programme de quoi combler votre envie de sortir pour une saison 2010-2011 bien remplie.



Claude GOASGUEN
Ancien Ministre
Député-Maire du
16ème arrondissement

L'association ACTISCE, depuis sa création en 1979, concourt directement à la politique des collectivités locales en faveur de la jeunesse.

Elle recherche, étudie, diffuse et met en œuvre, par tous les moyens adéquats, toutes les formules susceptibles d'améliorer et de développer des actions sociales, éducatives, culturelles ou de loisirs, notamment en direction des jeunes ou de tout public nécessitant une action spécifique.

SOMMAIRE

**LE POINT DU JOUR
MESNIL ST-DIDIER**

**PAGE 7
PAGE 25**



**Actions sociales
Education
Culture
Loisirs**

ACTISCE
12 rue Gouthière 75013 Paris
<http://www.actisce.eu>

EDITO

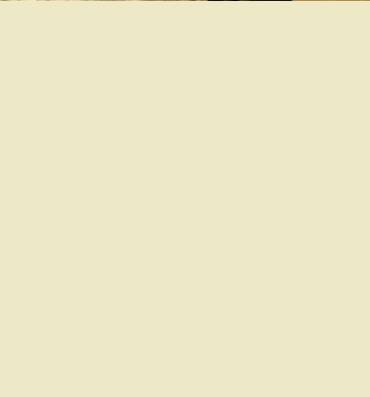


Dans le centre d'animation que vous choisirez de fréquenter, vous trouverez des activités régulières répondant à vos envies et vos besoins, encadrées par des professionnels à la compétence et au dévouement reconnus ; c'est dans ce cadre aussi que vous trouverez les stages, les moments de convivialité, les animations en tous genres qui font de ces centres des lieux de vie indispensables au lien social de nos quartiers.

C'est le résultat de notre volonté d'offrir des espaces et des propositions pédagogiques diversifiés pour répondre aux attentes de tous, de créer une dynamique participative et d'aider chacun à se construire. C'est le résultat de notre volonté d'être à l'écoute des attentes de chacun, traduite notamment par l'enquête de satisfaction menée l'an passé. Service, accueil, réflexion, convivialité, apprentissage, créativité, mise à profit de l'expérience, accompagnement des plus fragiles, soutien des jeunes dans leur développement, innovation, ouverture sur le monde, anticipation des changements, sont les maîtres mots résumant l'état d'esprit et le projet d'ACTISCE. C'est ce que vous pouvez constater dans les centres d'animation que nous gérons pour le compte de la Ville de Paris.

Forts de 30 ans d'expérience, en parfaite cohésion avec les élus de Paris et les élus de l'arrondissement, nous sommes prêts comme toujours à vous accueillir. Les activités que vous trouverez au Point du Jour ou à Mesnil-Saint-Didier seront sans nul doute à même de vous satisfaire, nous ferons tout pour cela.

René Béguet, Président
Jean-Noël Amadei, Directeur Général





Un espace d'animation globale et de proximité et une salle de spectacle pour les jeunes, les habitants en général et toutes les générations en particulier. Des activités d'expression et sportives pour tous ! Des temps de convivialité organisés avec les usagers et les partenaires. Le Point du Jour, c'est aussi l'antenne Mesnil Saint-Didier, située dans le nord de l'arrondissement, ouverte aux associations locales.

Le thème de l'année : L'histoire de l'arrondissement comme prétexte aux actions intergénérationnelles ! La saison 2010.2011 commence par les festivités du 150ème anniversaire de l'arrondissement : exposition photographique sur les petits métiers d'antan et soirée de contes et de légendes du quartier du Point du Jour.

Les actions en direction de la jeunesse : un Point Information Jeunesse, « Musique en 16 » un module d'accompagnement des jeunes musiciens de la répétition à la scène, un studio d'enregistrement, un séjour de solidarité, des ateliers Environnement sonore - Environnement urbain, des stages d'expression, des journées des cultures urbaines, un accueil des dispositifs « Scen' Expo », « Paris Jeunes Talents », « Paris Jeunes Aventures ».

La démarche citoyenne et solidaire : une implication dans le projet de Régie de Quartier, l'accueil des cours d'alphabétisation et de FLE du CLIS, un partenariat avec le CATTTP Niox (Hôpital Sainte-Anne) pour l'accueil des personnes handicapées, des animations développement durable – Traditions et Modernité ?

Une salle de spectacle de 150 places : le Ciné Club des Conseils de Quartier tous les 1ers mardis du mois, les spectacles des « Scen' Expo »; les concerts (lères scènes Jeunes Talents, Scènes Jazz, Pop Rock, Chanson française et festive) ; les spectacles Jeune Public les mercredis, samedis et vacances ; les spectacles de théâtre et de danse du mercredi au vendredi ; les prestations de fin d'année et les résidences.

INFOS PRATIQUES

CENTRE D'ANIMATION LE POINT DU JOUR

1 à 9 rue du Général Malleterre 75016 Paris

Tél. 01 46 51 03 15 - Courriel : capointdujour@actisce.org

ACCÈS

Métro : Porte de Saint-Cloud ligne 9

Tramway : T3 pont Garigliano

RER : C boulevard Victor. - Bus : PCI, 22, 62, 72

DANSES

DANSE JAZZ

mercredi	09h00 - 10h00	niv1	7-9 ans
	10h00 - 11h00	niv2	7-9 ans
	11h00 - 12h00	niv1	9-11 ans
	12h00 - 13h00	niv2	9-11 ans
jeudi	17h15 - 18h30	niv2	9-12 ans
	18h30 - 20h00	niv2	13-17 ans
	20h00 - 21h30	niv2	+18 ans
vendredi	17h30 - 19h00	niv1	13-17 ans
	19h00 - 20h30	niv1	+18 ans

EVEIL DANSE

mercredi	09h00 - 10h00	4 ans
	10h00 - 11h00	5 ans

INITIATION DANSE CLASSIQUE

mercredi	11h00 - 12h00	1 ^{ère} année	6 ans
	13h00 - 14h00	2 ^e année	7 ans

DANSE CLASSIQUE

mercredi	14h00 - 15h00	1 ^{ère} année	8 ans
	15h00 - 16h00	2 ^e année	9 ans et +
	16h00 - 17h00	3 ^e et 4 ^e année	10-14 ans
samedi	13h30 - 14h30		6-7 ans
	14h30 - 15h30		7-8 ans
	15h30 - 16h30		8-10 ans
	16h30 - 17h30		10-12 ans

DANSE HIP HOP

mercredi	15h30 - 16h30	9-11 ans
	16h30 - 18h00	12-15 ans
samedi	13h30 - 15h00	8-12 ans
	15h00 - 16h30	13 ans et +



DANSES

SALSA

mardi 20h00 - 21h30 tous niveaux +18 ans / couple

DANSE ORIENTALE

mercredi 18h00 - 19h30 niv1 14 ans et +
19h30 - 21h00 niv2 14 ans et +

CAPOEIRA

samedi 16h30 - 18h00 tous niveaux 12 ans et +

DANSE RYTHMIQUE

mardi 17h00 - 18h00 4-6 ans
18h00 - 19h00 6-8 ans

EVEIL CORPOREL théâtre danse

jeudi 17h00 - 18h00 tous niveaux 4-6 ans

INITIATION DANSE MODERNE

jeudi 18h00 - 19h15 tous niveaux 7-11 ans

DANSE MODERNE

jeudi 20h00 - 21h30 tous niveaux +18 ans

FLAMENCO

lundi 18h00 - 19h30 tous niveaux 12-18 ans
19h30 - 21h00 confirmés +18 ans

ARTS DU SPECTACLE

THEATRE

lundi	19h00 - 21h30	+18 ans
mardi	17h00 - 18h30	8-10 ans
	19h00 - 21h30	+18 ans
mercredi	13h30 - 14h30	6-8 ans
	14h30 - 16h30	8-10 ans
	17h00 - 19h00	11-14 ans
jeudi	19h00 - 21h30	+18 ans
vendredi	17h00 - 18h00	6-7 ans
	18h00 - 19h30	13-16 ans
	19h30 - 21h30	+18 ans

THEATRE FORMATION D'ACTEURS

lundi	10h30 - 13h30	tous niveaux	16 ans et +
vendredi	10h30 - 13h30	tous niveaux	16 ans et +

THEATRE TRAVAIL DU MASQUE

mercredi	19h30 - 21h30	tous niveaux	+18 ans
----------	---------------	--------------	---------

CIRQUE

mercredi	09h00 - 10h30	7-8 ans
	10h30 - 12h00	9-10 ans

CIRQUE ACROBATIE

mercredi	13h30 - 15h00	11-13 ans
----------	---------------	-----------

ARTS DE LA MAGIE

vendredi	17h00 - 18h00	6-8 ans
	18h00 - 19h00	9-12 ans
	19h00 - 20h30	13 ans et +



ARTS PLASTIQUES

DESSIN PEINTURE

lundi	14h00 - 16h30	+18 ans
	17h00 - 18h00	4-6 ans
	18h00 - 19h00	6-8 ans
	19h30 - 21h30	+18 ans

mardi	10h00 - 12h00	+18 ans
	14h00 - 16h30	+18 ans
	17h00 - 19h00	12-15 ans

jeudi	17h00 - 18h00	3-4 ans
	19h30 - 21h30	15 ans et +

mercredi	9h30 - 10h15	3-4 ans
	10h30 - 11h15	4-6 ans
	11h30 - 12h30	7-11 ans
	15h00 - 16h00	4-6 ans
	16h15 - 17h30	6-8 ans
	17h30 - 19h00	8-10 ans
	19h30 - 21h30	+18 ans

samedi	14h00 - 16h00	8-12 ans
	16h00 - 18h00	15 ans et +

POTERIE CERAMIQUE

mardi	14h00 - 17h00	+18 ans
	19h00 - 21h30	+18 ans
jeudi	19h00 - 21h30	+18 ans

CERAMIQUE ET TOURNAGE

jeudi	15h30 - 18h30	+18 ans
-------	---------------	---------

ARTS PLASTIQUES

ARTS GRAPHIQUES

jeudi 18h00 - 19h30 13-15 ans

MODELE VIVANT

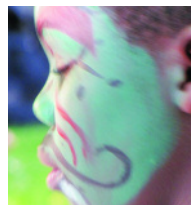
mardi 19h00 - 21h30 +18 ans

POTERIE MODELAGE

lundi	17h00 - 18h15	7-8 ans
	18h15 - 19h30	9-10 ans
mercredi	09h30 - 10h30	4-6 ans
	10h30 - 12h00	6-8 ans
	13h30 - 15h00	8-10 ans
	15h00 - 16h30	10-12 ans
	16h30 - 18h30	12-15 ans

PEINTURE SUR PORCELAINE

lundi	10h00 - 12h30	+18 ans
mardi	10h00 - 12h30	+18 ans
	14h30 - 17h00	+18 ans
	19h00 - 21h30	+18 ans
jeudi	09h30 - 12h00	+18 ans
	13h45 - 16h15	+18 ans
	16h15 - 18h45	+18 ans





MUSIQUE

PIANO (1 heure pour 3 personnes)

lundi 1	16h30 - 17h30	cycle 1 et 2
	17h30 - 18h30	cycle 1 et 2
lundi 2	17h00 - 19h00	débutants
mardi	17h00 - 18h00	cycle 1 et 2
mercredi	10h00 - 12h00	débutants
	14h00 - 15h00	débutants
	15h00 - 16h00	débutants
	16h00 - 19h00	cycle 1 et 2
jeudi	16h45 - 18h45	débutants
vendredi	17h00 - 18h00	débutants
	20h00 - 21h00	débutants
samedi	14h45 - 15h45	débutants
	16h15 - 18h15	débutants

PIANO (30 min. par personne)

lundi 1	15h30 - 16h00	confirmés cycle 3
lundi 2	16h00 - 16h30	confirmés cycle 3
	16h00 - 17h00	confirmés
	19h00 - 21h00	confirmés
mardi	16h00 - 16h30	confirmés cycle 3
	16h30 - 17h00	confirmés cycle 3
	18h00 - 18h30	confirmés cycle 3
	18h30 - 19h00	confirmés cycle 3
mercredi	12h00 - 12h30	confirmés
jeudi	16h15 - 16h45	confirmés
	19h15 - 21h15	confirmés
vendredi	18h00 - 19h30	confirmés
samedi	13h45 - 14h45	confirmés

MUSIQUE

GUITARE

lundi	18h30 - 19h00	30min/pers.	confirmés
	19h00 - 21h00	1h/3 pers.	débutants
mercredi	15h00 - 19h00	1h/3 pers.	débutants
	19h00 - 20h00	30min/pers.	confirmés
samedi	14h00 - 17h00	30min/pers.	confirmés

GUITARE ELECTRIQUE - BASSE

vendredi	16h30 - 17h00	30min/pers.	+12 ans - confirmés
	17h00 - 20h00	1h/3 pers	+12 ans - débutants
	20h00 - 21h00	30min/pers.	+12 ans - confirmés
samedi	13h30 - 15h00	30min/pers.	+12 ans - confirmés
	15h00 - 18h00	1h/3 pers	+12 ans - débutants

ENSEMBLE POP ROCK

jeudi	18h00 - 20h00	13-20 ans
-------	---------------	-----------

GUITARE ELECTRIQUE BLUES ET JAZZ

jeudi	20h30 - 21h30	ados - adultes
-------	---------------	----------------

VIOLON

mercredi	11h00 - 13h00	1h/3 pers	débutants
	14h00 - 15h00	30min/pers.	confirmés
	15h00 - 17h00	1h/3 pers	débutants
	17h30 - 19h30	30min/pers.	confirmés





MUSIQUE

BATTERIE (30 min par personne)

mercredi	13h30 - 15h00	tout public
	15h45 - 20h15	tout public
jeudi	17h00 - 21h00	ados - adultes

EVEIL MUSICAL

mardi	17h00 - 18h00	4-6 ans
	18h00 - 19h00	6-8 ans
mercredi	09h00 - 10h00	3-4 ans
	10h00 - 11h00	4-5 ans

ATELIER JAZZ

mardi	19h30 - 21h30	+ 18 ans cycle 1
mercredi	19h30 - 21h30	+ 18 ans cycle 2

CHANT ET INTERPRÉTATION

mardi	19h30 - 21h30	+ 18 ans
samedi	13h30 - 15h30	13-17 ans
	15h30 - 17h30	+ 18 ans

BIG BAND

lundi	19h00 - 21h30	ado-adultes
-------	---------------	-------------



ACTIVITÉS SCIENTIFIQUES ET TECHNIQUES

BANDE DESSINÉE ILLUSTRATION

mercredi	14h00 - 15h30	8-13 ans
	18h00 - 19h30	13-16 ans

INFORMATIQUE

jeudi	17h00 - 18h00	8-10 ans
	18h00 - 19h30	11-15 ans
	20h00 - 21h30	+ 18 ans

FILM D'ANIMATION

mercredi	15h30 - 17h30	8-14 ans
----------	---------------	----------

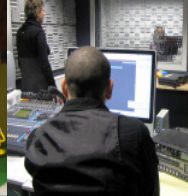
ACTIVITÉS DE MISE EN FORME

GYM TONIC

lundi	10h00 - 11h00	+ 18 ans
	11h00 - 12h00	+ 18 ans
	12h00 - 13h00	+ 18 ans
mardi	19h00 - 20h00	+ 18 ans
vendredi	18h00 - 19h15	+ 18 ans
	19h15 - 20h30	+ 18 ans

GYM DOUCE

lundi	15h00 - 16h00	+ 18 ans
	16h00 - 17h00	+ 18 ans
mardi	10h30 - 11h30	+ 18 ans
	11h30 - 12h30	+ 18 ans
	12h30 - 13h30	+ 18 ans
mercredi	19h00 - 20h00	+ 18 ans
vendredi	09h30 - 10h30	+ 18 ans
	10h30 - 11h30	+ 18 ans



ACTIVITÉS DE MISE EN FORME

STRETCHING postural

mardi	11h00 - 12h00	+ 18 ans
	12h00 - 13h00	+ 18 ans

STRETCHING abdo fessiers

vendredi	15h30 - 16h30	+ 18 ans
	16h30 - 17h30	+ 18 ans

REMISE EN FORME

mardi	09h00 - 10h00	+ 18 ans
	10h00 - 11h00	+ 18 ans
jeudi	09h00 - 10h00	+ 18 ans
	10h00 - 11h00	+ 18 ans
	11h15 - 12h45	+ 18 ans

EVEIL CORPOREL gym

lundi	17h00 - 17h45	4-5 ans
	17h45 - 18h30	5-6 ans

YOGA

mardi	09h15 - 10h30	+ 18 ans
	19h00 - 20h00	+ 18 ans
mercredi	20h00 - 21h15	+ 18 ans
jeudi	09h30 - 10h45	+ 18 ans
	10h45 - 12h00	+ 18 ans



ACTIVITÉS SPORTIVES

EVEIL ARTS MARTIAUX

mercredi	10h00 - 11h00	4-6 ans
	11h00 - 12h00	4-6 ans

JUDO

mercredi	16h45 - 17h45	6-9 ans
	17h45 - 18h45	10-12 ans
	18h45 - 19h45	13-15 ans
samedi	13h30 - 14h30	6-9 ans
	14h30 - 15h30	10-12 ans
	15h30 - 16h30	13-15 ans

KARATE

lundi	20h00 - 21h30	dès 16 ans
mercredi	13h30 - 14h30	6-9 ans
	14h30 - 15h30	10-12 ans
	15h30 - 16h30	13-15 ans
vendredi	17h00 - 18h00	6-9 ans
	18h00 - 19h00	10-12 ans
	19h00 - 20h00	13-15 ans
	20h00 - 21h30	dès 16 ans

AIKIDO

mardi	20h00 - 21h30	+ 18 ans
jeudi	19h30 - 21h30	+ 18 ans

SELF-DEFENSE JIU-JITSU

mercredi	20h00 - 21h30	dès 16 ans
----------	---------------	------------

TAI CHI

lundi	19h00 - 20h15	niv1	+ 18 ans
	20h15 - 21h30	niv2	+ 18 ans



ACTIVITÉS SPORTIVES

TENNIS

lundi	18h00 - 19h00	débutants	8-10 ans
	19h00 - 20h00	moyens	10-12 ans
	20h00 - 21h00	forts	+18 ans
mardi	16h00 - 17h00	tous niveaux	+18 ans
	18h00 - 19h00	moyens	12-14 ans
	19h00 - 20h00	confirmés	16-18 ans
	20h00 - 21h00	confirmés	16 ans et +
mercredi 1	12h00 - 13h00	moyens	8-10 ans
	15h00 - 16h00	moyens	10-12 ans
	16h00 - 17h00	forts	12-14 ans
	17h00 - 18h00	forts	14-16 ans
	18h00 - 19h00	moyens	16 ans et +
mercredi 2	19h00 - 20h00	débutants	+18 ans
	12h00 - 13h00	forts	8-10 ans
	15h00 - 16h00	forts	10-12 ans
	16h00 - 17h00	moyens	12-14 ans
	17h00 - 18h00	initiation	12-14 ans
	18h00 - 19h00	compétition	16-18 ans
jeudi	19h00 - 20h00	moyens	+18 ans
	20h00 - 21h00	forts	+18 ans
	16h00 - 17h00	tous niveaux	+ 18 ans
	17h00 - 18h00	moyens	10-12 ans
	18h00 - 19h00	moyens	12-14 ans
19h00 - 20h00	compétition	16-18 ans + 18 ans	
20h00 - 21h00	débutants	+ 18 ans	

ACTIVITÉS SPORTIVES

TENNIS

vendredi	10h00 - 11h00	moyens	+ 18 ans
	11h00 - 12h00	débutants	+ 18 ans
	12h00 - 13h00	moyens/forts	+ 18 ans
	13h00 - 14h00	moyens	+ 18 ans
	18h00 - 19h00	initiation	10-12 ans
	19h00 - 20h00	moyens/forts	16 ans et +
	20h00 - 21h00	tous niveaux	+ 18 ans

samedi	14h00 - 15h00	débutants	8-10 ans
	15h00 - 16h00	moyens	10-12 ans
	16h00 - 17h00	moyens/forts	12-14 ans
	17h00 - 18h00	confirmés	14-16 ans

MINI TENNIS

lundi	17h00 - 18h00	2 ^e année	6-7 ans
mardi	17h00 - 18h00	1 ^{ère} année	6-7 ans
mercredi 1	10h00 - 11h00	1 ^{ère} année	4-5 ans
	11h00 - 12h00	1 ^{ère} année	6-7 ans
	14h00 - 15h00	1 ^{ère} & 2 ^e année	4-5 ans
mercredi 2	10h00 - 11h00	2 ^e année	4-5 ans
	11h00 - 12h00	2 ^e année	6-7 ans
vendredi	17h00 - 18h00	2 ^e année	4-5 ans

LANGUES

ANGLAIS

mardi	17h00 - 18h00		5-7 ans
	18h00 - 19h00		8-10 ans

ANGLAIS conversation

mardi	14h30 - 16h30	intermédiaires	+18 ans
	19h00 - 20h30	± débutants	16 ans et +



LES NOUVELLES ACTIVITÉS

Arts de la magie dès 6 ans.

Danse Jazzy Salsa.

Danse de Salon.

Théâtre : travail du Masque.

Formations d'acteurs en journée (art dramatique, mise en scène, approche caméra, chant, yoga, régie son et lumière).

Atelier Big Band.

LES ACTIVITÉS DE PROXIMITÉ, D'ÉCHANGES ET DE CONVIVIALITÉ

2 semaines de Portes Ouvertes, du 13 au 18 décembre 2010 et du 4 au 9 avril 2011.

Prestations de fin d'année du 18 mai au 11 juin 2011.

M2C Musique Culture et Convivialité : ateliers, concerts et rencontres

« M2C Jazz », « M2C Premières Scènes », « M2C Coup de Cœur ».

« Musique en 16 » : les jeunes musiciens accueillis de la répétition à la scène.

Les « Dimanches du Point du Jour » le 21.11.10 et le 21.03.11 :

ateliers ouverts à tous, repas partagé, spectacles !

Promenade contée dans le quartier en octobre et mars.

La journée internationale des femmes ; une journée d'action contre le racisme.

La semaine du Développement Durable ; Le festival « Paris en Toutes Lettres ».

La fête de la Musique.

Des expositions des « Paris Jeunes Aventures » et d'artistes confirmés.

Une programmation de spectacles de septembre à avril !

LES INITIATIVES DE SENSIBILISATION À L'ENVIRONNEMENT ET AU DÉVELOPPEMENT DURABLE

Un thème : Développement Durable – Traditions et Modernité.

Que pouvons-nous apprendre des cultures et des sociétés anciennes pour mieux préserver notre environnement ?

Les gestes quotidiens : le tri sélectif, la collecte des piles, des batteries de portables et des cartouches d'encre.

La semaine du développement durable : exposition, témoignage et débat sur le thème des cultures et des types d'habitats privilégiant un mode de vie respectueux de l'environnement.



L'environnement sonore - Un bruit, un son, une création : sous forme de stages pour jeunes et adultes, une action d'éducation au bruit et au son !

LES ACTIVITÉS JEUNES

Point Information Jeunesse (P.I.J.).

M2C Musique Culture et Convivialité (concerts et convivialité).

Musique en 16, module d'accompagnement des jeunes de la répétition à la scène.

Studio d'enregistrement (reportage, prise de son, montage, électro acoustique, enregistrement, montage et mixage, création d'une fiction sonore).

Stages et séjours pendant les vacances scolaires.

Animations environnement « environnement sonore, environnement urbain, de la nuisance à la création musicale ? »

Résidences de jeunes compagnies

Accompagnement Dispositifs Parisiens, « Scen' Expo » « Paris Jeunes Vacances », « Paris Jeunes Aventures », « Paris Jeunes Talents »,

Séjour solidarité.

LE MULTIMÉDIA

Informatique pour les seniors (initiation, traitement de texte, initiation internet, messagerie électronique, photo numérique).

Atelier numérique pour les adolescents, le mercredi.

Stages en soirée (initiation internet, initiation informatique, traitement de texte, photo numérique, montage photo).

Alphabétisation et informatique.

Stages Jeunes durant les vacances (montage photo, assemblage d'un PC, court métrage).

LA SALLE DE SPECTACLE

Du mercredi au samedi, retrouvez les spectacles professionnels et amateurs, programmés par l'équipe du centre : les concerts, les spectacles jeune public, les pièces de théâtre, les spectacles de danse, les séances de cinéma, les événements ponctuels et tous les jeunes talents des dispositifs « Scen'Expo » et « Paris Jeunes Talents ».

Le programme complet est disponible par newsletter (Pensez à nous confier votre adresse mail), à l'accueil du centre et sur le site :

<http://www.actisce.eu>



CENTRE D'ANIMATION



L'antenne Mesnil Saint-Didier est un lieu de pratiques artistiques, sportives et culturelles, complémentaire au centre d'Animation Le Point du Jour.

Son implantation proche de la place Victor Hugo intéresse plus particulièrement les habitants du nord de l'arrondissement.

L'antenne est également un lieu d'accueil des associations locales et des animations du quartier.

Les événements, les spectacles et les stages organisés au Point du Jour sont ouverts aux usagers de l'antenne Mesnil Saint-Didier.

INFOS PRATIQUES

CENTRE D'ANIMATION LE POINT DU JOUR

Antenne Mesnil Saint-Didier

25 rue Mesnil 75116 Paris

Tél : 01 47 55 82 71

Courriel : capointdujour@actisce.org

ACCÈS

Métro : Victor Hugo ligne 2, Boissière ou Trocadéro ligne 6

Bus: 22, 30, 52, 82

DANSES

DANSE DE SALON (standard et latines)

vendredi 19h00 - 20h00 +18 ans

DANSE JAZZ

lundi	17h00 - 18h00	niv 2	9-10 ans
	18h00 - 19h30	tous niveaux	12-15 ans
mardi	19h30 - 21h00	niv 1	+18 ans
	17h00 - 18h00	niv 1	7-9 ans
	18h00 - 19h00	tous niveaux	10-12 ans
mercredi	19h30 - 21h00	niv 2	+18 ans
	12h00 - 13h00	tous niveaux	7-8 ans

EVEIL DANSE

mercredi 10h00 - 11h00 5-6 ans
11h00 - 12h00 4-5 ans

JAZZY SALSA (solo)

vendredi 18h00 - 19h00 tous niveaux 12-15 ans

SALSA (couples)

vendredi 20h00 - 21h00 +18 ans

FLAMENCO

mardi	10h00 - 11h30	confirmés	+18 ans
mercredi	16h15 - 17h15	tous niveaux	6-8 ans
	17h15 - 18h15	tous niveaux	9-11 ans





ARTS DU SPECTACLE

EVEIL CORPOREL ET THEATRAL

mercredi 13h45 - 14h45 5-7 ans

THEATRE

mercredi 14h45 - 16h15 8-10 ans
18h30 - 21h00 +18 ans
jeudi 18h30 - 20h00 14-17 ans
vendredi 14h30 - 16h00 +18 ans
17h00 - 18h30 8-12 ans

CIRQUE

jeudi 17h15 - 18h15 7-8 ans
18h15 - 19h15 9-10 ans

DESSIN PEINTURE

lundi 18h45 - 21h15 +18 ans
mercredi 10h00 - 11h00 3-4 ans
11h00 - 12h00 4-5 ans
14h00 - 15h30 6-8 ans
15h30 - 17h00 9-11 ans
17h00 - 19h00 12-15 ans
jeudi 17h00 - 18h30 7-8 ans



MUSIQUE

PIANO

jeudi	17h00 - 19h00	1h/3 pers.	débutants
	19h00 - 20h30	30 min./pers.	confirmés
vendredi	16h30 - 17h00	30 min./pers.	confirmés
	17h00 - 19h00	1h/3 pers.	débutants
	19h00 - 20h00	30min./pers.	confirmés

GUITARE

mercredi	10h00 - 13h00	1h/3 pers.	débutants
----------	---------------	------------	-----------

ACTIVITÉS SCIENTIFIQUES ET TECHNIQUES

BANDE DESSINÉE ILLUSTRATION

mercredi	14h00 - 16h00	8-13 ans
	16h00 - 18h00	8-13 ans





ACTIVITÉS DE MISE EN FORME

GYM DOUCE

mardi 19h30 - 21h00 +18 ans

REMISE EN FORME

jeudi 19h30 - 21h00 +18 ans

REMISE EN FORME PILATES

mardi 11h30 - 12h30 +18 ans

12h30 - 13h30 +18 ans

jeudi 10h30 - 11h30 +18 ans

11h30 - 12h30 +18 ans

12h30 - 13h30 +18 ans

YOGA

lundi 18h30 - 19h45 +18 ans

19h45 - 21h00 +18 ans

mercredi 18h30 - 19h45 +18 ans

19h45 - 21h00 +18 ans

jeudi 09h30 - 10h30 +18 ans

12h30 - 13h45 +18 ans

LANGUES

ANGLAIS

lundi 17h00 - 18h00 6-8 ans

18h00 - 19h00 8-10 ans







NOTES PERSONNELLES



*Les informations contenues dans la brochure ne sont pas contractuelles
et sont susceptibles de modification sans préavis.*

*Conception graphique et Fabrication : INDIGO Graphic - Paris
Imprimé sur papier recyclé Cyclus, non blanchi au chlore (TCF), avec encres à matière première 100 % végétale.*



ACTISCE

**Actions sociales
Education
Culture
Loisirs**

ACTISCE
12 rue Gouthière 75013 Paris
<http://www.actisce.eu>

